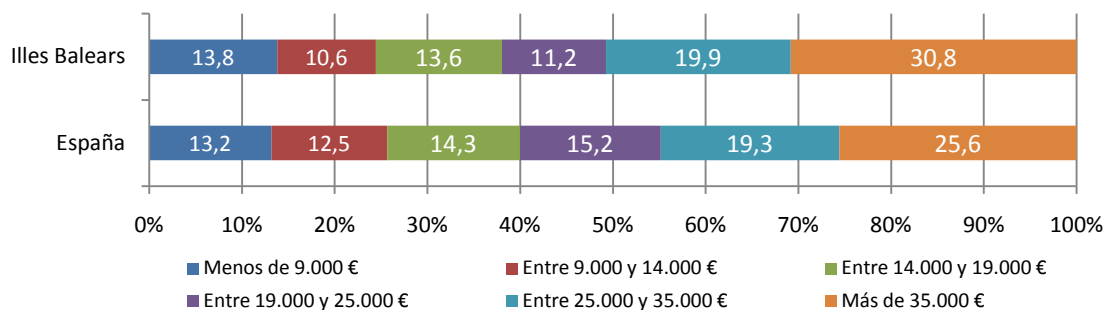


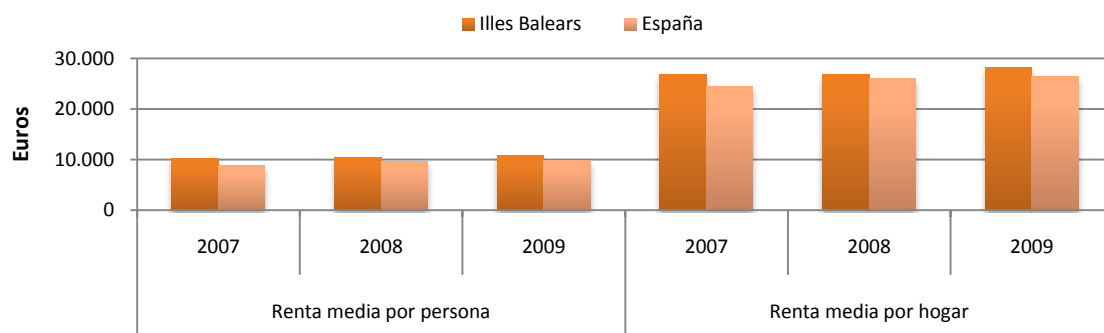
## Principales resultados

- » El año 2009, la renta media anual por hogar en las Illes Balears aumenta un 5,22% respecto del 2008 y se sitúa en 28.221 euros. En España el aumento es del 1,88% y se sitúa en 26.500 euros.
- » Durante el 2009, en las Illes Balears, el porcentaje de hogares que ingresan menos de 9.000 euros anuales aumenta un 22,12% respecto del año 2008. También aumentan un 4,46% los hogares que ingresan más de 35.000 euros. Por contra, la bajada más significativa se produce en la categoría de hogares que ingresan entre 19.000 y 25.000 euros, con un -26,8% respecto de los datos del año anterior. En España, respecto del año 2008, todas las categorías de ingresos registran bajadas, exceptuando la de menos de 9.000 euros, con un aumento del 4,76%, y la de más de 35.000 euros, con un aumento del 6,67%.
- » El 34% de los hogares de las Illes Balears y de España —un 21% más que el año 2008— afirman que no tienen capacidad para atender gastos imprevistos.
- » El 32,2% de los hogares de las Illes Balears (casi 132 miles de hogares), un 34,8% más que el año 2008, manifiestan llegar a final de mes con dificultad. En el otro extremo, el 17,3% de hogares, un 23,82% más que el año 2008, manifiestan que llegan con facilidad.
- » A lo largo del 2009, en las Illes Balears, 227 miles de hogares (un 5,48% más que durante el 2008) han recibido algún tipo de prestación social. Los hogares que perciben prestaciones por desempleo han aumentado un 4,55%. En España, el número de hogares que perciben alguna prestación social se ha incrementado un 8,4%.
- » El 22,3% de la población residente en las Illes Balears —el 19,5% para el conjunto del Estado— está por debajo del lindar de pobreza relativa, que representa un aumento del 31,95% respecto de los datos del año 2008.

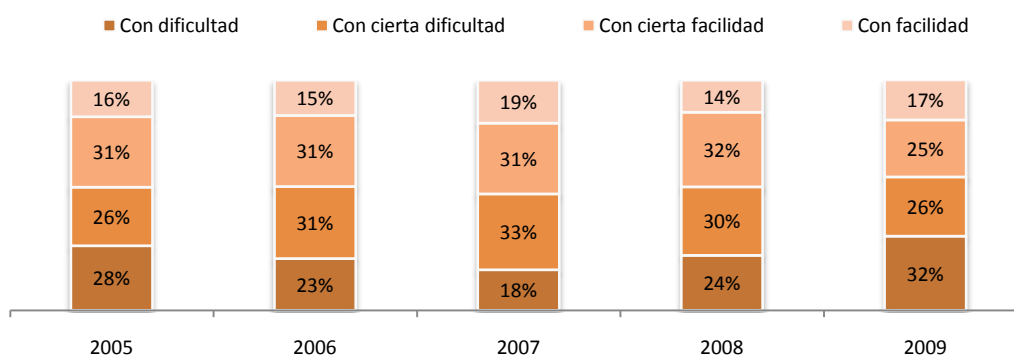
### Distribución de los hogares por ingresos, 2009: Illes Balears vs España (%)

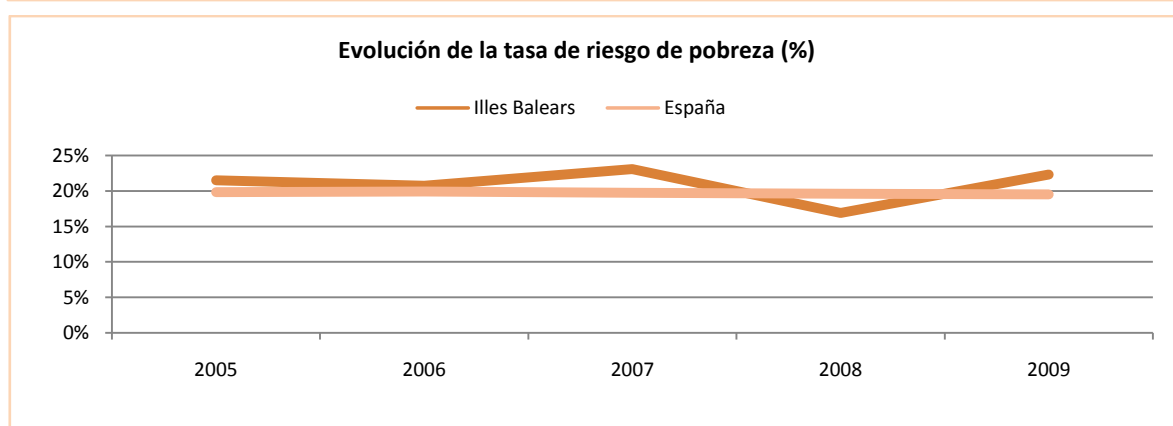
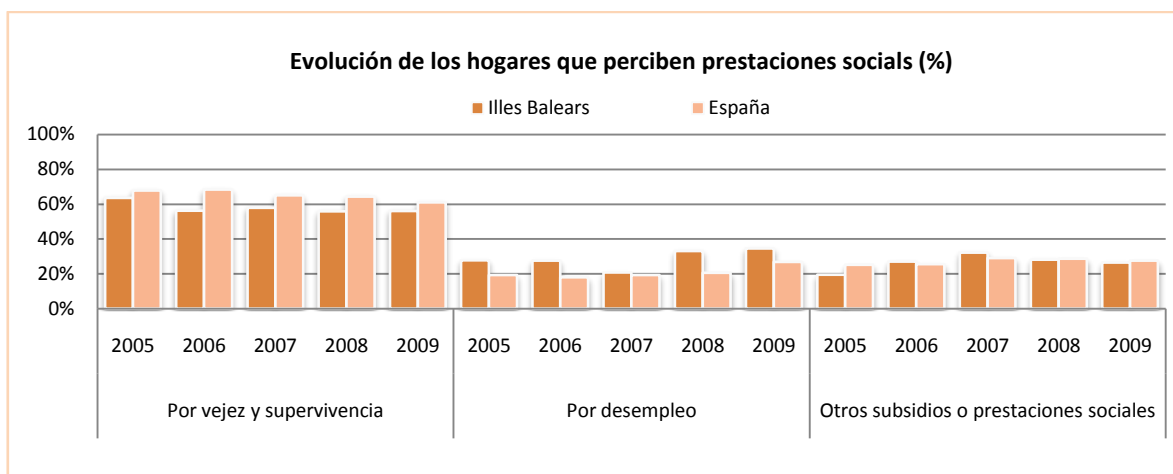


### Evolución de la renta anual neta media por hogar y por persona (euros)



### Evolución de los hogares con dificultades para llegar a final de mes (%)





## Selección de tablas

Tabla 1. Renta anual media por hogar, por persona y por unidad de consumo: Illes Balears y España (euros)

	2009		% var. 2009/2008		2008	
	Illes Balears	España	Illes Balears	España	Illes Balears	España
<b>Renta media por hogar</b>	<b>28.221</b>	<b>26.500</b>	<b>5,22%</b>	<b>1,88 %</b>	<b>26.820</b>	<b>26.010</b>
Renta media por persona	10.829	9.865	3,75%	3,19 %	10.438	9.560
Renta media por unidad de consumo	16.056	14.948	3,64%	2,84 %	15.492	14.535

Tabla 2. Distribución de los hogares según los ingresos anuales: Illes Balears y España (%)

	2009		% var. 2009/2008		2008	
	Illes Balears	España	Illes Balears	España	Illes Balears	España
<b>Miles de hogares</b>	<b>409</b>	<b>16.979</b>	<b>0,27 %</b>	<b>2,40 %</b>	<b>408</b>	<b>16.581</b>
Menos de 9.000 €	13,8	13,2	22,12 %	4,76 %	11,3	12,6
Entre 9.000 y 14.000 €	10,6	12,5	-22,63 %	-7,41 %	13,7	13,5
Entre 14.000 y 19.000 €	13,6	14,3	7,94 %	-2,05 %	12,6	14,6
Entre 19.000 y 25.000 €	11,2	15,2	-26,80 %	-2,56 %	15,3	15,6
Entre 25.000 y 35.000 €	19,9	19,3	12,43 %	-2,03 %	17,7	19,7
Más de 35.000 €	30,8	25,6	4,76 %	6,67 %	29,4	24,0

Tabla 3. Distribución de los hogares según los ingresos y la actividad de la persona de referencia: Illes Balears (%)

	Menos de 9.000 €		Entre 9.000 y 14.000 €		Entre 14.000 y 19.000 €		Entre 19.000 y 25.000 €		Entre 25.000 y 35.000 €		Más de 35.000 €	
	2009	2008	2009	2008	2009	2008	2009	2008	2009	2008	2009	2008
<b>Todos los hogares</b>	<b>14</b>	<b>11</b>	<b>11</b>	<b>14</b>	<b>14</b>	<b>13</b>	<b>11</b>	<b>15</b>	<b>20</b>	<b>18</b>	<b>31</b>	<b>29</b>
Asalariados	1,8	3,4	8,5	9,1	14,2	10,1	10,8	17,1	21,4	22,5	43,3	37,9
Empleadores, empresarios sin asalariados o trabajadores independientes	39,5	17,0	4,3	28,0	9,7	4,5	3,5	14,8	13,1	12,8	30,0	23,0
Jubilados	11,9	24,6	19,6	14,2	15,1	19,4	17,1	11,6	13,8	10,2	22,5	20,0
Parados y otros inactivos	27,0	12,7	10,3	14,8	13,3	17,7	10,3	15,6	25,2	16,6	13,9	22,7
No consta	0,0	0,0	0,0	0,0	0,0	0,0	42,0	0,0	58,0	100,0	0,0	0,0

Tabla 4. Hogares que no se pueden permitir determinados gastos: Illes Balears y España (%)

	2009		% var. 2009/2008		2008	
	Illes Balears	España	Illes Balears	España	Illes Balears	España
<b>Miles de hogares</b>	<b>409</b>	<b>16.979</b>	<b>0,27 %</b>	<b>2,40 %</b>	<b>408</b>	<b>16.581</b>
Vacaciones al menos una semana al año	36,8	38,9	27,78 %	16,12 %	28,8	33,5
Capacidad para atender gastos imprevistos	34,0	34,0	21,00 %	21,00 %	28,1	28,1
Comer carne, pollo o pescado al menos cada dos días	1,9	1,7	-32,14 %	-15,00 %	2,8	2,0
Mantener la vivienda a una temperatura adecuada	7,9	6,3	54,90 %	18,87 %	5,1	5,3

Tabla 5. Hogares con dificultades para llegar a final de mes: Illes Balears (miles de hogares y %)

	2009	% var. 2009/2008	2008
Con dificultad	132	34,80 %	98
Con cierta dificultad	105	-13,33 %	122
Con cierta facilidad	102	-22,97 %	132
Con facilidad	71	23,82%	57

Tabla 6. Hogares que perciben alguna prestación social: Illes Balears y España (miles de hogares y %)

	2009		% var. 2009/2008		2008	
	Illes Balears	España	Illes Balears	España	Illes Balears	España
<b>Miles de hogares</b>	<b>409</b>	<b>16.979</b>	<b>0,27%</b>	<b>2,40%</b>	<b>408</b>	<b>16.581</b>
<b>Hogares que perciben prestaciones sociales (miles)</b>	<b>227</b>	<b>10.116</b>	<b>5,48%</b>	<b>8,40%</b>	<b>215</b>	<b>9.332</b>
<b>Hogares que perciben prestaciones sociales (porcentaje)</b>	<b>55,5</b>	<b>59,6</b>	<b>5,31%</b>	<b>5,86%</b>	<b>52,7</b>	<b>56,3</b>
Perciben prestaciones por vejez y supervivencia	56,1	61,1	0,36%	-4,98%	55,9	64,3
Perciben prestaciones por desempleo	34,5	26,8	4,55%	30,73%	33,0	20,5
Perciben otros subsidios o prestaciones sociales	26,5	27,5	-6,03%	-3,85%	28,2	28,6

Tabla 7. **Lindar del riesgo de pobreza: Illes Balears y España** (euros y %)

	2009		% var. 2009/2008		2008	
	Illes Balears	España	Illes Balears	España	Illes Balears	España
Hogares de una persona	8.652,0	7.980,0	4,20 %	2,92 %	8.303,2	7.753,3
Hogares de dos adultos y dos menores	18.169,2	16.758,0	4,20 %	2,92 %	17.436,8	16.282,0

Tabla 8. **Tasa de riesgo de pobreza después de las transferencias sociales: Illes Balears y España** (%)

	2009		% var. 2009/2008		2008	
	Illes Balears	España	Illes Balears	España	Illes Balears	España
Sí	22,3	19,5	31,95 %	-0,51 %	16,9	19,6
No	77,7	80,5	-6,50 %	0,12 %	83,1	80,4

## Información complementaria

### Más información disponible a la web del IBESTAT

- » [Encuesta de condiciones de vida, 2009](#)

### Información relacionada

- » [Encuesta modular de hábitos sociales de las Illes Balears, 2010](#) [módulo de «Condiciones de vida y cohesión social»]

### Información metodológica

La Encuesta de condiciones de vida (ECV) es una operación estadística que lleva a término el Instituto Nacional de Estadística anualmente en todo el territorio español. La explotación específica que hace el IBESTAT proporciona datos sobre aspectos relacionados con las condiciones de vida y la cohesión social de la población mediante información transversal y longitudinal. La información transversal, con un elevado grado de actualidad y calidad para compararla a escala europea, permite obtener información longitudinal, que es la que hace referencia en las mismas personas en diferentes momentos a lo largo del tiempo (hasta cuatro años).

Por otra parte, la ECV está orientada a proporcionar informaciones comparables y armonizadas del ámbito socioeconómico, donde destacan los ingresos de los hogares, la pobreza (especialmente importante para todos los países miembros de la Unión Europea), la ocupación, la situación de las viviendas, los movimientos migratorios, el nivel de formación y la salud.

El número de encuestas realizadas (medida muestral) es el siguiente:

	Hogares	Personas
Illes Balears	453	1.161
España	13.360	36.865

La actualización de los datos es anual.

### **LINDAR DE POBREZA**

El lindar de pobreza se fija en el 60 % de la mediana de los ingresos por unidad de consumo. Esto significa que una persona que vive en un hogar en el cual los ingresos anuales por unidad de consumo son inferiores a este porcentaje se considera que está en situación de pobreza relativa.

### **TASA DE POBREZA**

Es una medida de pobreza relativa que se obtiene como un porcentaje de personas que tienen una renta equivalente por debajo del lindar de pobreza.